



Associazione Wwf O.A. Sicilia Nord-Occidentale

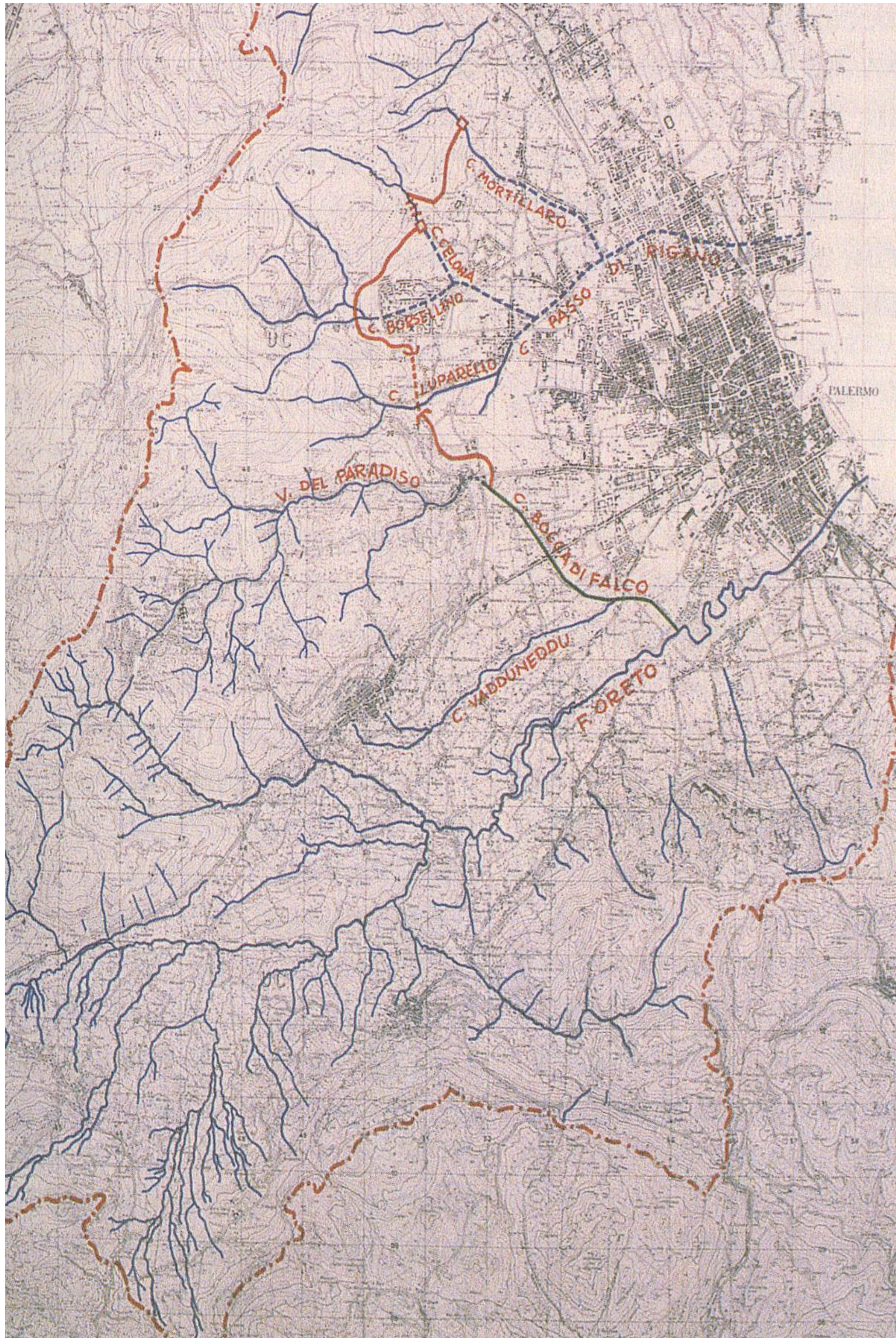


IL WWF AL FIUME ORETO
PER LE VIE DEI TESORI DI PALERMO – 2015

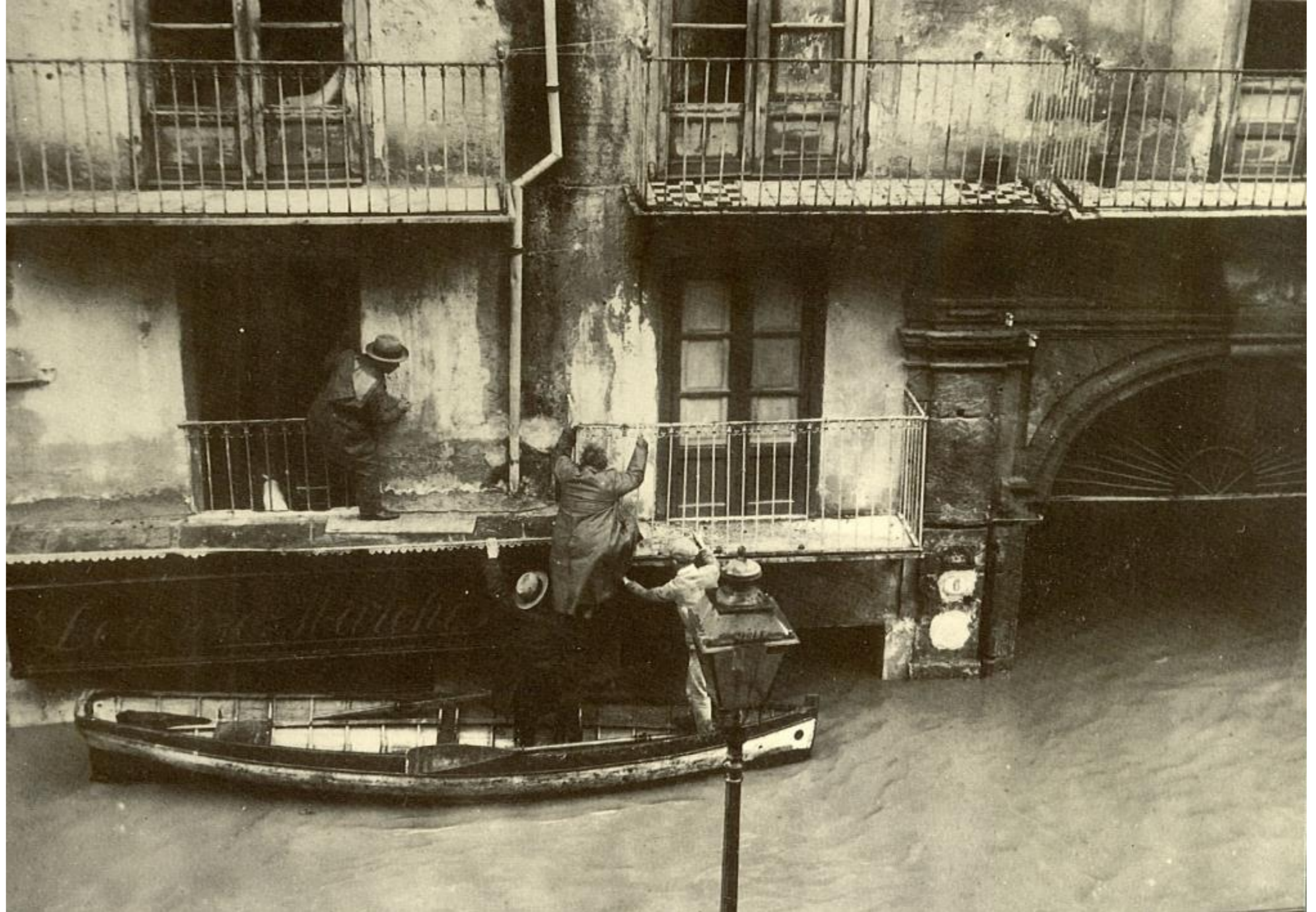
ORETO: ACQUE DA RIVALUTARE

Passeggiata alla scoperta del fiume con Carmelo Nasello
Docente dell'Università di Palermo
4 ottobre / 24 ottobre

Bacino diretto e indiretto



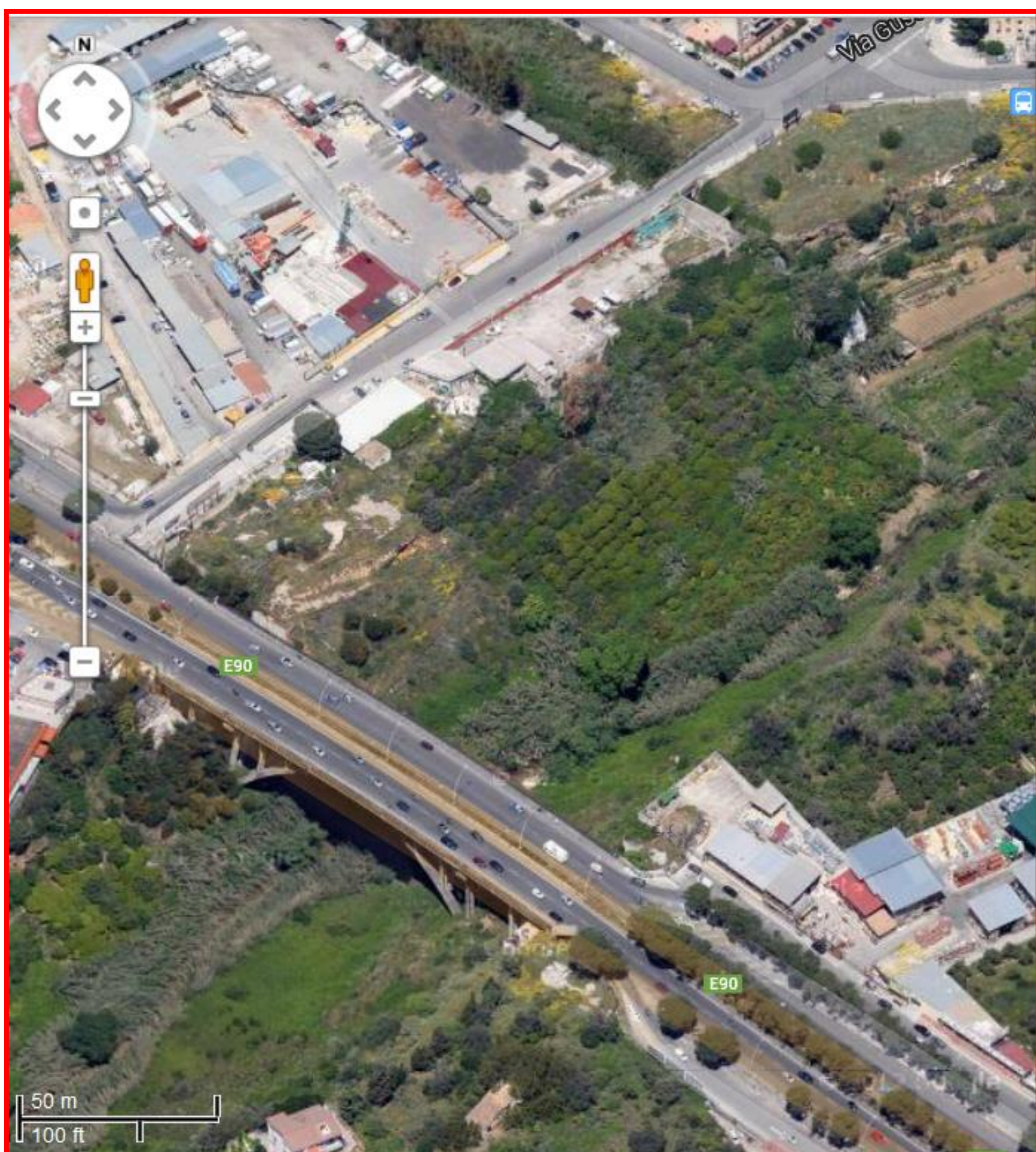
Le acque in via Venezia al livello del primo piano



Dopo l'alluvione 21 febbraio 1931, si realizzarono il Canale Boccadifalco, il Canale Passo di Rigano e si allargò la sezione urbana dell'Oreto adoperando una sezione in calcestruzzo.

L'obiettivo fu di intercettare le acque delle montagne e non farle più entrare in città.

Il Canale parte da Boccadifalco, attraversa via Nave, corso Calatafimi, via Palmerino, Trionfante Antichità, viale Regione Siciliana, via E. Basile, via G. Roccella



Sbocca con un salto di alcune decine di metri a valle del ponte Corleone.

La cascata è visibile tutti i giorni dell'anno, anche ad agosto



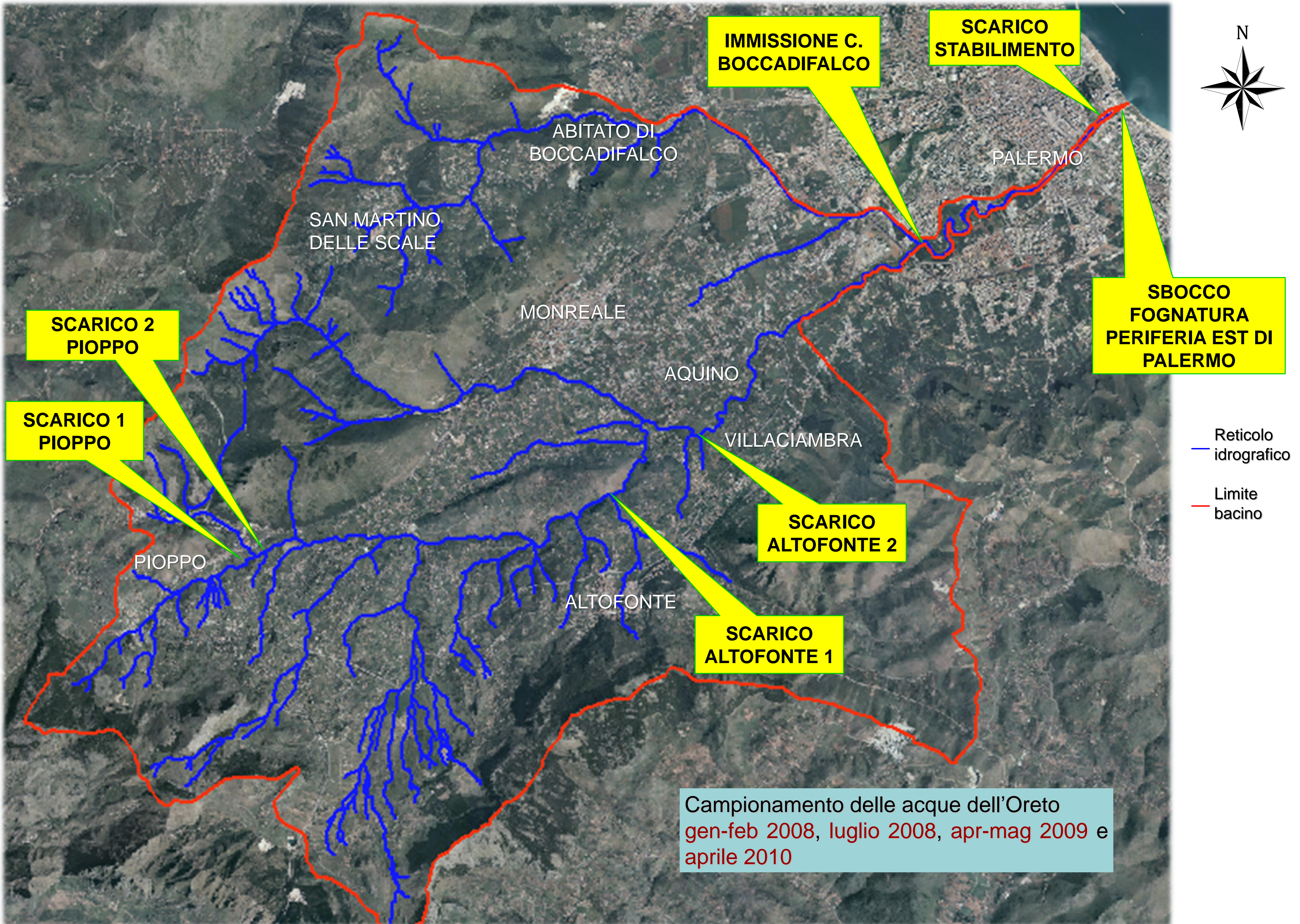
Associazione Wwf O.A. Sicilia Nord-Occidentale



IL WWF AL FIUME ORETO
PER LE VIE DEI TESORI DI PALERMO - 2015

ORETO: ACQUE DA RIVALUTARE

Passeggiata alla scoperta del fiume con **Carmelo Nasello**
Docente dell'Università di Palermo
4 ottobre / 24 ottobre



Campionamento delle acque dell'Oreto
gen-feb 2008, luglio 2008, apr-mag 2009 e
aprile 2010

	ID	Staz. 1	Staz. 2	Staz. 3	Staz. 4	Staz. 5	Staz. 6	Staz. 7	Staz. 8	Staz. 9	Staz. 10	Staz. 11	Staz. 12	Staz. 13	Staz. 14	Staz. 15	Staz. 16	Staz. 17	Staz. 18
		07/04/10	07/04/10	07/04/10	07/04/10	07/04/10	07/04/10	07/04/10	07/04/10	07/04/10	07/04/10	07/04/10	07/04/10	07/04/10	20/04/10	20/04/10	20/04/10	08/04/10	08/04/10
		PIOPPO MONTE SCARICO N.1	PIOPPO VALLE SCARICO N.1	PIOPPO MONTE SCARICO N.2	PIOPPO VALLE SCARICO N.2	ACQUAPARK	P.TE FILMELATO DI MECCINI	ALTOFONTE MONTE SCARICO N.1	ALTOFONTE VALLE SCARICO N.1	FONTANA LUPO	PONTE PARCO	ALTOFONTE MONTE SCARICO N.2	ALTOFONTE VALLE SCARICO N.2	PONTE DELLA GRONIA	MONTE COMEZZABO BOCCADIFALCO	VALLE CONFLUENZA BOCCADIFALCO	PONTE ORETO	P.TE DI MARSE VALLE SCARICO COALMA	FOCE
Distanza dalla foce	km	19.50	19.36	19.25	19.17	16.80	14.75	13.25	12.94	12.26	11.31	10.84	10.53	8.03	5.43	5.19	0.47	0.23	0.02
Ora	-	9:45	9:30	10:50	10:45	11:25	12:10	15:30	15:20	16:40	17:30	18:15	18:30	9:30	10:15	10:05	10:00	9:30	9:15
Temp. aria	°C	14.0	15.1	13.6	13.5	14.3	16.5	16.8	17.8	19.3	18.2	17.2	15.2	19.0	18.0	18.8	18.5	18.0	18.3
Temp. acqua	°C	12.5	12.9	12.8	12.9	11.9	11.6	12.6	13.7	14.5	14.5	14.5	14.4	14.0	14.7	15.0	15.7	15.0	16.5
OD	mg/l	10.06	9.56	9.01	9.02	9.72	10.93	10.31	10.04	9.60	9.40	9.45	9.30	9.67	10.04	9.75	9.88	9.02	4.56
100 - OD (% sat)	-	2.39	4.99	13.34	13.44	5.06	-11.91	-11.82	-5.62	-4.12	0.30	1.82	7.38	-4.24	-6.05	-4.68	-5.43	4.72	51.54
BOD ₅	mg/l	2.3	19.1	9.3	9.8	3.4	1.2	1.0	3.0	2.2	2.4	2.5	2.2	2.0	1.0	3.9	2.5	7.7	24.8
COD	mg/l	6.8	48.0	32.4	31.2	8.4	4.5	3.8	8.4	6.5	5.6	7.0	6.2	5.3	2.3	14.8	7.2	25.5	54.4
BOD ₅ /COD	-	0.34	0.40	0.29	0.31	0.40	0.27	0.26	0.36	0.34	0.43	0.36	0.35	0.38	0.43	0.26	0.35	0.30	0.46
Ammoniacale N-NH ₄	mg/l	0.06	2.20	1.59	1.80	1.19	0.09	0.08	0.32	0.26	0.21	0.19	0.30	0.34	0.14	1.06	0.14	1.09	3.59
Nitriti N-NO ₂	mg/l	0.02	0.06	0.06	0.07	0.13	0.03	0.05	0.14	0.16	0.13	0.13	0.12	0.10	0.08	0.25	0.15	0.27	1.40
Nitrati N-NO ₃	mg/l	1.3	1.3	1.1	1.1	1.3	1.5	1.9	1.8	3.3	3.0	2.3	2.2	1.0	2.0	1.7	5.4	4.8	1.3
Azoto totale N	mg/l	2.5	3.9	3.5	4.9	3.0	2.7	3.0	2.6	3.9	4.4	2.9	2.8	1.7	2.9	4.4	6.5	7.3	6.7
Ortofosfati P-PO ₄	mg/l	0.08	0.34	0.21	0.24	0.20	0.07	0.06	0.12	0.11	0.11	0.14	0.21	0.12	0.10	0.31	0.15	0.31	1.47
Fosforo totale P	mg/l	0.10	0.59	0.34	0.39	0.23	0.09	0.07	0.15	0.13	0.13	0.15	0.22	0.21	0.12	0.58	0.22	1.09	2.03
Escherichia Coli (UFC/100 ml)		330	705.000	405.000	520.000	16.000	4.050	1.950	48.500	36.000	21.000	19.500	72.500	200.000	14.000	180.000	10.500	450.000	4.050.000
Aprile 2010																			
		↑	↑	↑	↑			↑				↑			↑		↑	↑	↑
		PIOPPO 1	PIOPPO 2					ALTOFONTE 1				ALTOFONTE 2			BOCCADIFALCO		COALMA	SCARICO FOGNARIO PERIFERIA EST PALERMO	
N.B.		<p>1. Lo scarico n°2 di Pioppo non era attivo all'atto del prelievo. 2. I prelievi del 20/04/10 sono successivi alle piogge del 18/04/10.</p> <p><i>Escherichia Coli < 250 acque eccellenti > 500 acque scarse</i></p> <p>Le acque dell'Oreto non sono balneabili</p>																	



Associazione Wwf O.A. Sicilia Nord-Occidentale

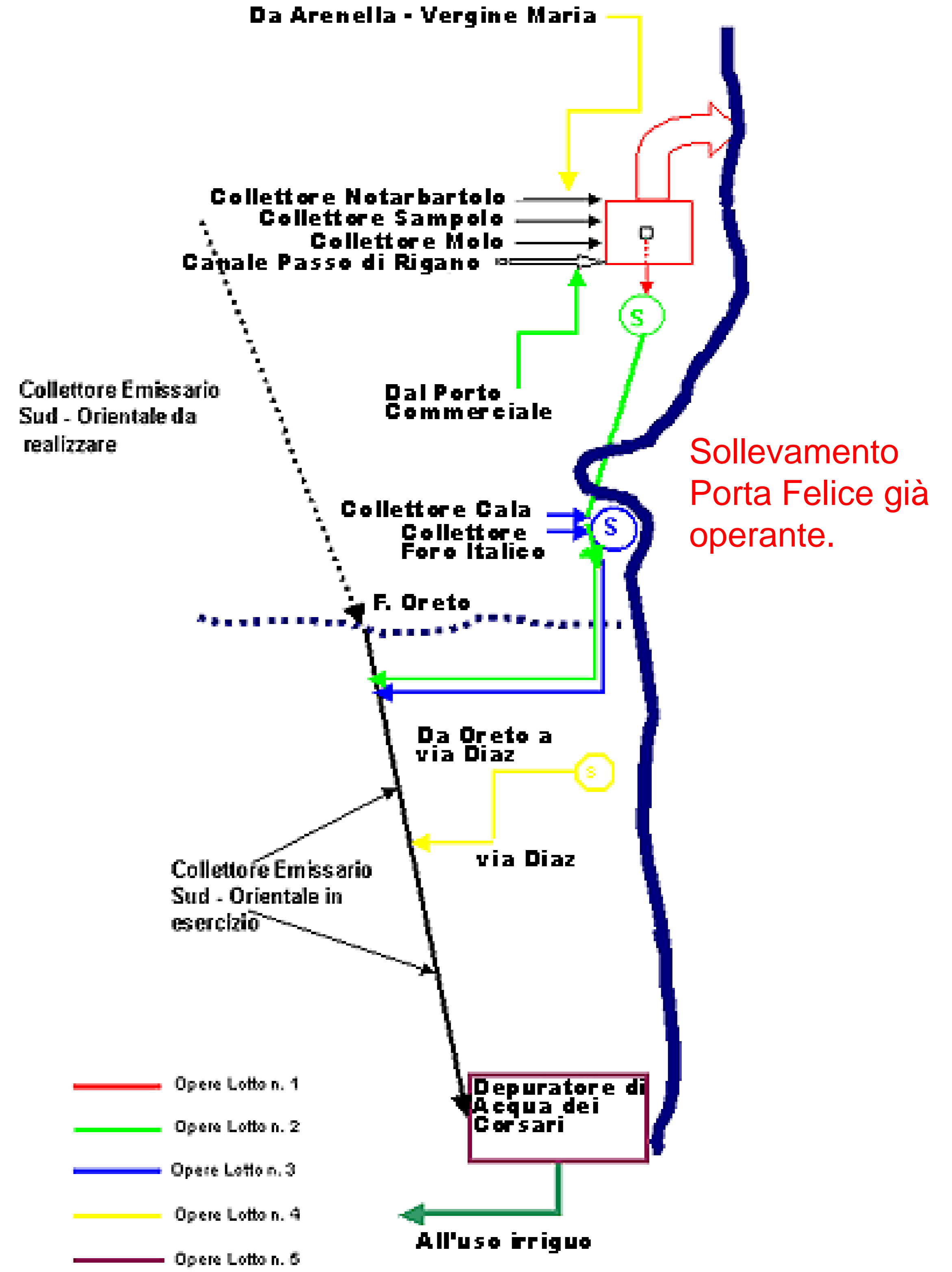
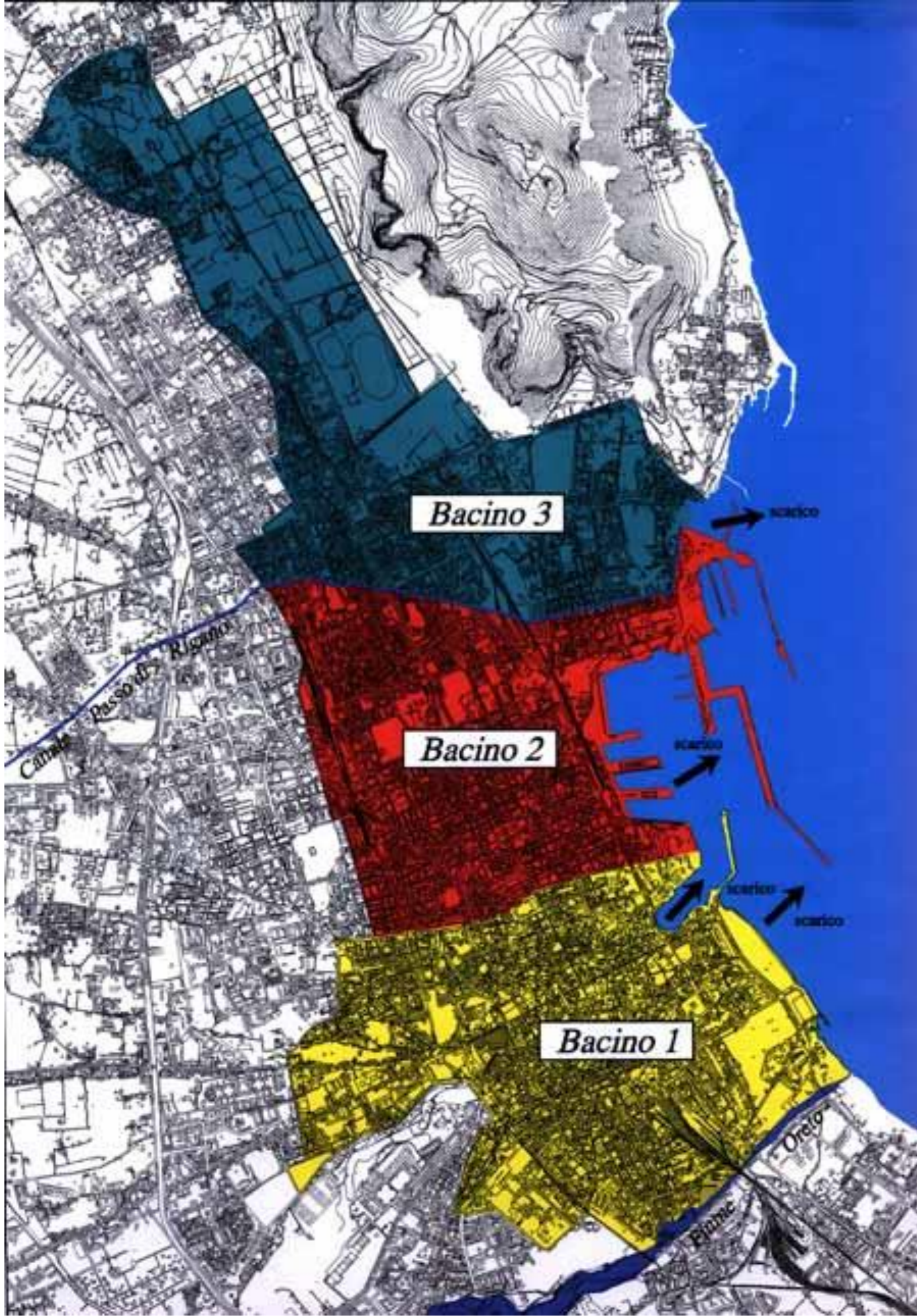


IL WWF AL FIUME ORETO
PER LE VIE DEI TESORI DI PALERMO - 2015

ORETO: ACQUE DA RIVALUTARE

Passeggiata alla scoperta del fiume con **Carmelo Nasello**
Docente dell'Università di Palermo
4 ottobre / 24 ottobre

Bacino sud-orientale di Palermo.



Rete nera bacino nord-occidentale di Palermo.

