



WWF SICILIA NORD-OCCIDENTALE
PROGETTO: PASSEGGIATE "LE VIE DEI TESORI - 2016"



Associazione Wwf O.A. Sicilia Nord-Occidentale

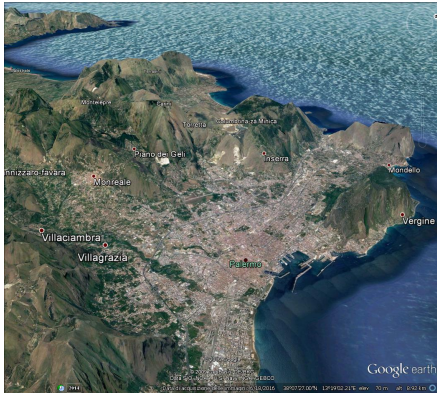
TEMA GENERALE: LA CONCA D'ORO
Aspetti naturalistici ed eco-culturali della pianura palermitana

LA CONCA D'ORO DI PALERMO: UN TESORO DI AMBIENTE E CULTURA

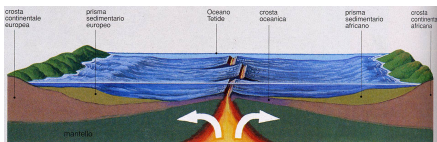
MONTE PELLEGRINO: UN MUSEO NATURALE DI GEOLOGIA

Passeggiata digeomorfologia con Cipriano Di Maggio e Associazione Wwf Sicilia Nord-Occidentale
1 ottobre / 22 ottobre 2016

Il Monte Pellegrino



La storia geologica: da circa 240 a 35 Milioni di anni fa



Le rocce e i fossili

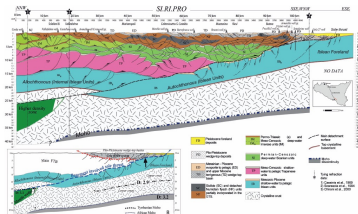
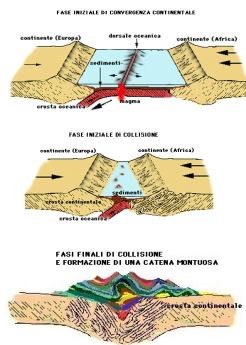


L'antico ambiente deposizionale

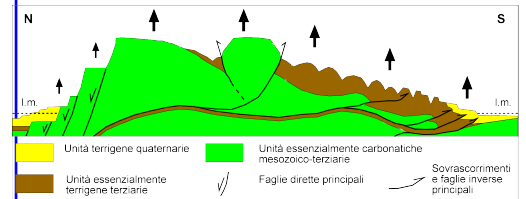
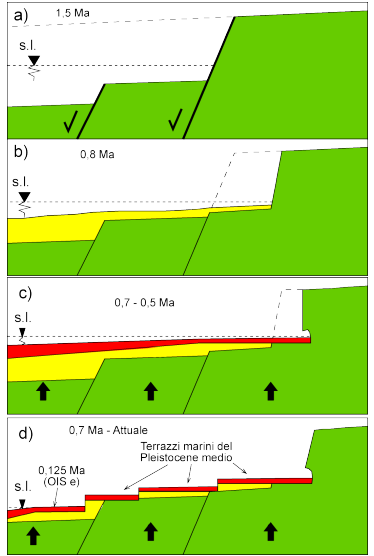
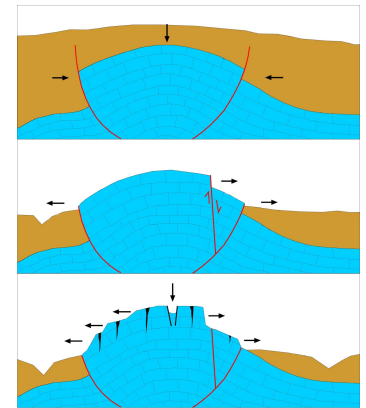
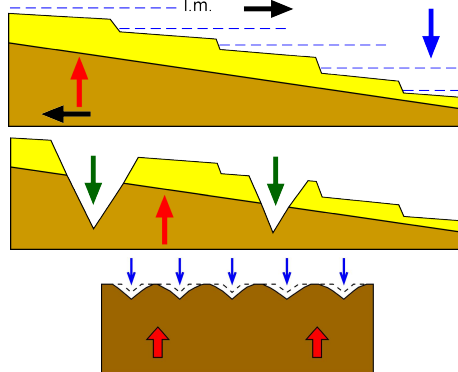


Da circa 35 milioni di anni fa all'Attuale

La deformazione e la formazione della catena montuosa



Da circa 3 - 2,5 milioni di anni fa all'Attuale L'emersione della Sicilia e lo sviluppo dell'erosione



I processi attuali e le condizioni di pericolosità/rischio geologico

