

PROGETTO WWF  
CONOSCIAMO IL FIUME ORETO E LA SUA VALLE



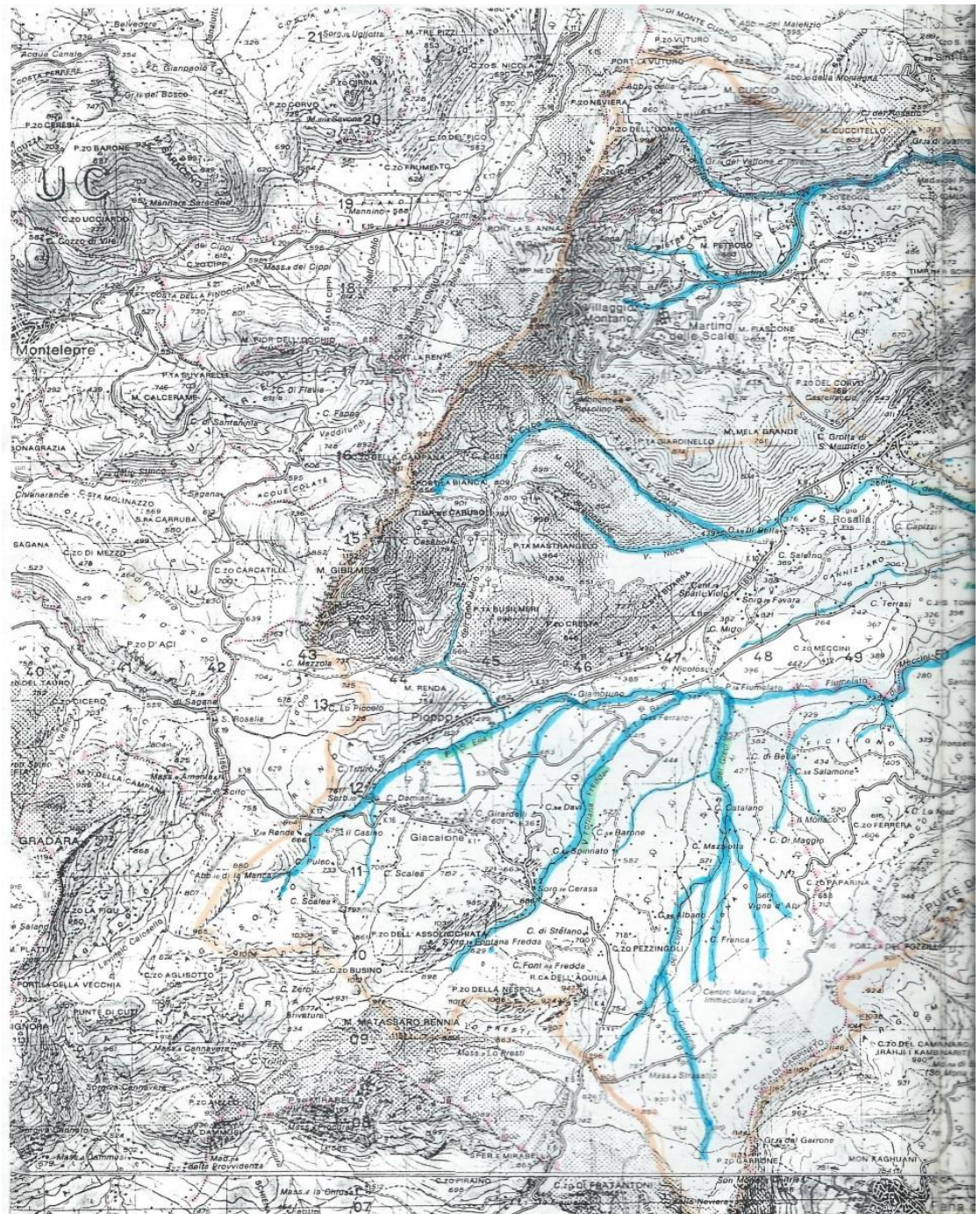
WWF PALERMO

PERCORSI DI VISITE  
E DI ESCURSIONI  
EFFETTUATE IN VALLE ORETO  
DAL 2 FEBBRAIO AL 14 GIUGNO 2014

di Giuseppe Casamento

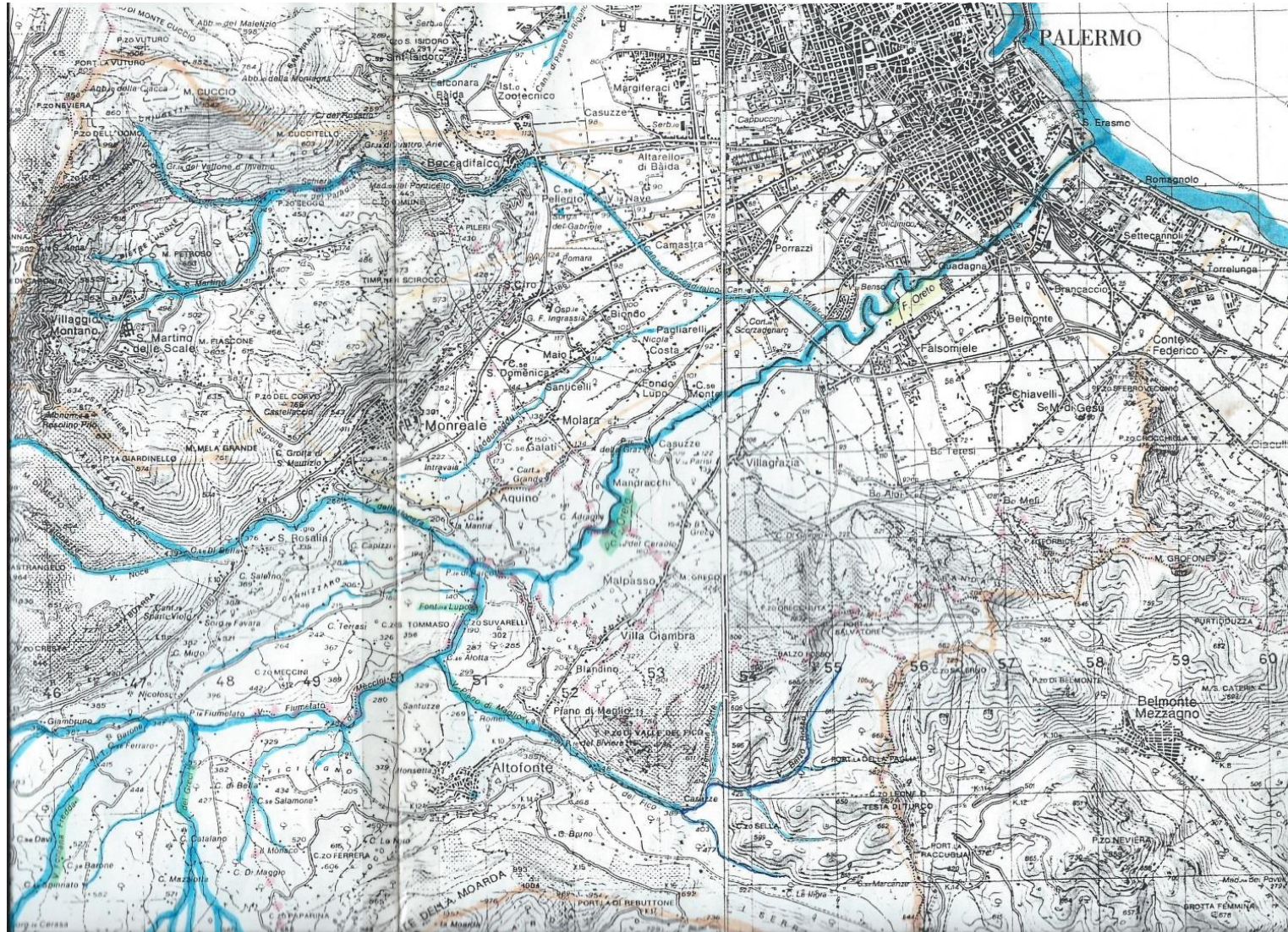
PROGETTO WWF  
CONOSCIAMO  
IL FIUME ORETO  
E LA SUA VALLE

Alto bacino del  
Fiume Oreto  
Su carta I.G.M. 1:50.000



Basso bacino del  
Fiume Oreto  
Su carta I.G.M. 1:50.000

PROGETTO WWF  
CONOSCIAMO IL FIUME ORETO E LA SUA VALLE



PROGETTO WWF  
CONOSCIAMO IL FIUME ORETO  
E LA SUA VALLE

EVENTO\_1  
2 febbraio 2014

-----  
Visita della foce del fiume  
Oreto e del suo basso  
corso in ambito urbano

Carta Tecnica Regione Sicilia 1:10.000



PROGETTO WWF  
CONOSCIAMO IL FIUME ORETO E LA SUA VALLE

**Argine destro fiume Oreto  
presso la foce  
(foto Marisa Battaglia)**



PROGETTO WWF  
CONOSCIAMO IL FIUME ORETO E LA SUA VALLE

**Verso la costa sull'argine  
destro del fiume Oreto  
(foto Marisa Battaglia)**



PROGETTO WWF  
CONOSCIAMO IL FIUME ORETO E LA SUA VALLE

**Foce del fiume Oreto  
dalla riva destra  
(foto Marisa Battaglia)**



PROGETTO WWF  
CONOSCIAMO IL FIUME ORETO E LA SUA VALLE

**Foce del fiume Oreto  
dalla riva destra  
(foto archivio Casamento)**





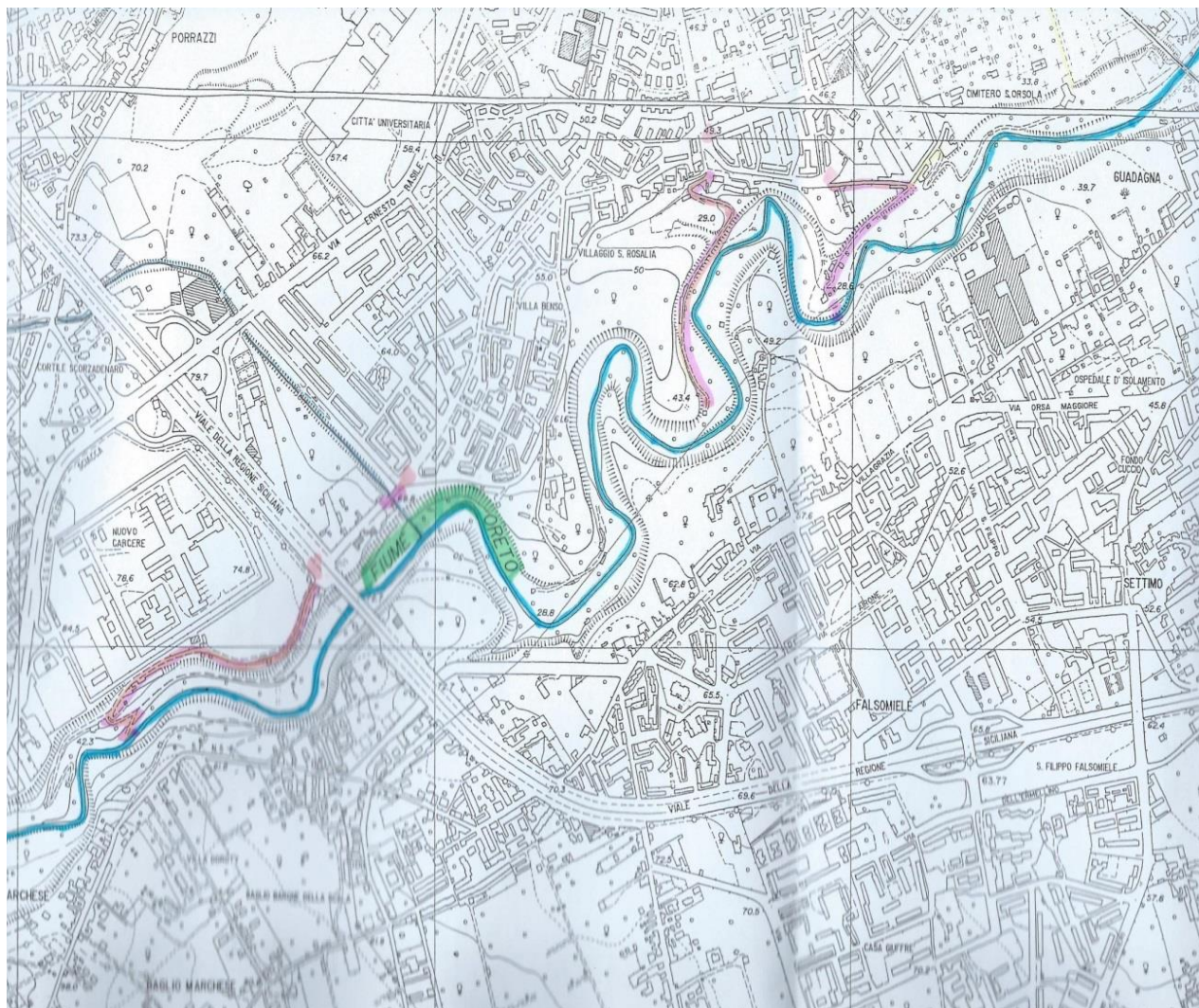
PROGETTO WWF  
CONOSCIAMO IL FIUME ORETO E LA SUA VALLE

**Il fiume Oreto rettificato visto  
dal ponte di via Oreto  
(foto archivio Casamento)**



# PROGETTO WWF CONOSCIAMO IL FIUME ORETO E LA SUA VALLE

Evento\_2  
23 febbraio 2014  
Visita del basso corso  
del fiume Oreto  
In ambito periurbano



- ✓ Tratto meandriforme
- ✓ Sponda sinistra in contrada Pagliarelli

Carta Tecnica Regione Sicilia 1:10.000

**La foce del fiume Oreto  
(foto Carlo Panno)**

**PROGETTO WWF  
CONOSCIAMO IL FIUME ORETO E LA SUA VALLE**





**Scarico fognario alla foce  
del fiume Oreto  
(foto Carlo Panno)**

**PROGETTO WWF  
CONOSCIAMO IL FIUME ORETO E  
LA SUA VALLE**

**La via Ponte Rotto conduce  
alle rive del fiume Oreto,  
ma non vi è pubblico accesso  
(foto Carlo Panno)**

**PROGETTO WWF  
CONOSCIAMO IL FIUME ORETO E LA SUA VALLE**



PROGETTO WWF  
CONOSCIAMO IL FIUME ORETO  
E LA SUA VALLE

**Scarico fognario in Via  
Mulino Carbone  
(foto Carlo Panno)**



**Recinzioni in fondo a  
Via Mulino Carbone  
impediscono di raggiungere le  
rive del fiume Oreto  
(foto Carlo Panno)**

**PROGETTO WWF  
CONOSCIAMO IL FIUME ORETO E LA SUA VALLE**



PROGETTO WWF  
CONOSCIAMO IL FIUME ORETO  
E LA SUA VALLE

**Il Canale di Boccadifalco  
presso lo sbocco nel  
fiume Oreto  
(foto Carlo Panno)**





PROGETTO WWF  
CONOSCIAMO IL FIUME ORETO  
E LA SUA VALLE

**Il fiume Oreto in località  
Pagliarelli, con accesso  
da proprietà privata  
(foto Carlo Panno)**



**Il fiume Oreto in località  
Pagliarelli  
(foto archivio Casamento)**

**PROGETTO WWF  
CONOSCIAMO IL FIUME ORETO E LA SUA VALLE**



PROGETTO WWF  
CONOSCIAMO IL FIUME ORETO  
E LA SUA VALLE

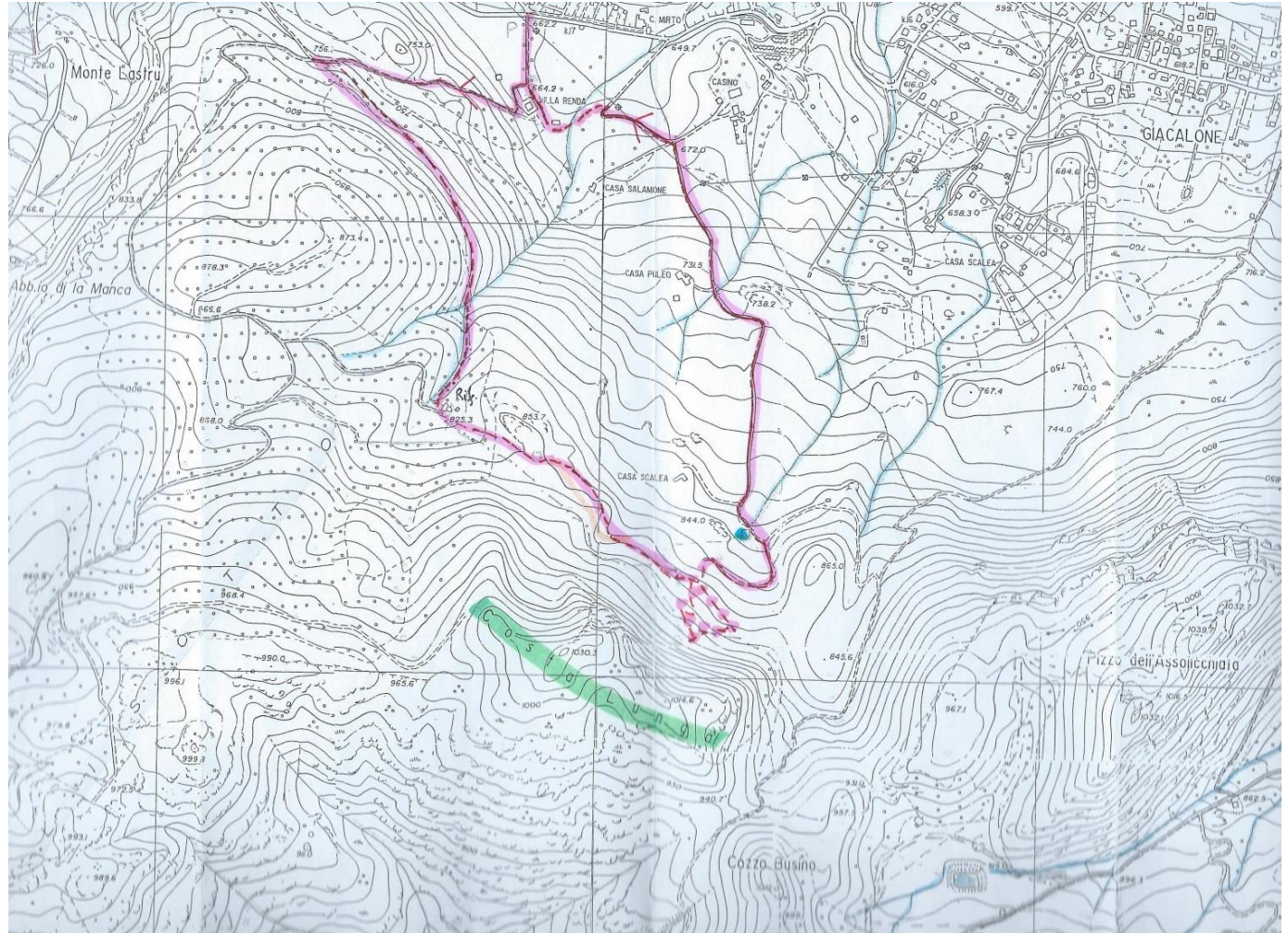
**Imbocco di probabile  
Qanat a Pagliarelli  
(foto Carlo Panno)**



PROGETTO WWF  
CONOSCIAMO  
IL FIUME ORETO  
E LA SUA VALLE

Evento\_3  
16 marzo 2014  
Escursione  
nell'alto bacino  
del fiumetto  
Sant'Elia

- ✓ Villa Mirto Renda
- ✓ Rimboschimento Aglisotto
- ✓ Lecceta della Costa Lunga
- ✓ Sorgenti del fiumetto Sant'Elia



Carta Tecnica Regione Sicilia 1:10.000

PROGETTO WWF  
CONOSCIAMO IL FIUME ORETO E LA SUA VALLE

**L'escursione inizia da  
Villa Mirto Renda  
(foto Antonio Badami)**



PROGETTO WWF  
CONOSCIAMO IL FIUME ORETO E LA SUA VALLE

**Salendo da Villa Mirto Renda  
(foto Antonio Badami)**



PROGETTO WWF  
CONOSCIAMO IL FIUME ORETO E LA SUA VALLE

**Vista su Portella Renda  
(foto Antonio Badami)**



PROGETTO WWF  
CONOSCIAMO IL FIUME ORETO E LA SUA VALLE

**Si raggiunge il  
rimboschimento di Aglisotto  
(foto Antonio Badami)**





PROGETTO WWF  
CONOSCIAMO IL FIUME ORETO E LA SUA VALLE

**Rocce del versante NE di  
Contrada Aglisotto  
(foto Antonio Badami)**



PROGETTO WWF  
CONOSCIAMO IL FIUME ORETO E LA SUA VALLE

**Casa forestale di  
Contrada Aglisotto  
(foto Antonio Badami)**



PROGETTO WWF  
CONOSCIAMO IL FIUME ORETO E LA SUA VALLE

**Salendo al rilievo della  
Costa Lunga  
(foto Antonio Badami)**



PROGETTO WWF  
CONOSCIAMO IL FIUME ORETO E LA SUA VALLE

**La dorsale della Costa  
Lunga con la lecceta  
(foto Antonio Badami)**



PROGETTO WWF  
CONOSCIAMO IL FIUME ORETO E LA SUA VALLE

**Nel bosco della Costa Lunga  
(foto Antonio Badami)**



PROGETTO WWF  
CONOSCIAMO IL FIUME ORETO E LA SUA VALLE

**Lecceta Costa Lunga,  
massi con muschio  
(foto archivio Casamento)**



PROGETTO WWF  
CONOSCIAMO IL FIUME ORETO  
E LA SUA VALLE

**Piccola sorgente nel Bosco  
della Costa Lunga  
(foto archivio Casamento)**



PROGETTO WWF  
CONOSCIAMO IL FIUME ORETO E LA SUA VALLE

**Particolare della  
sorgente  
(foto Antonio Badami)**





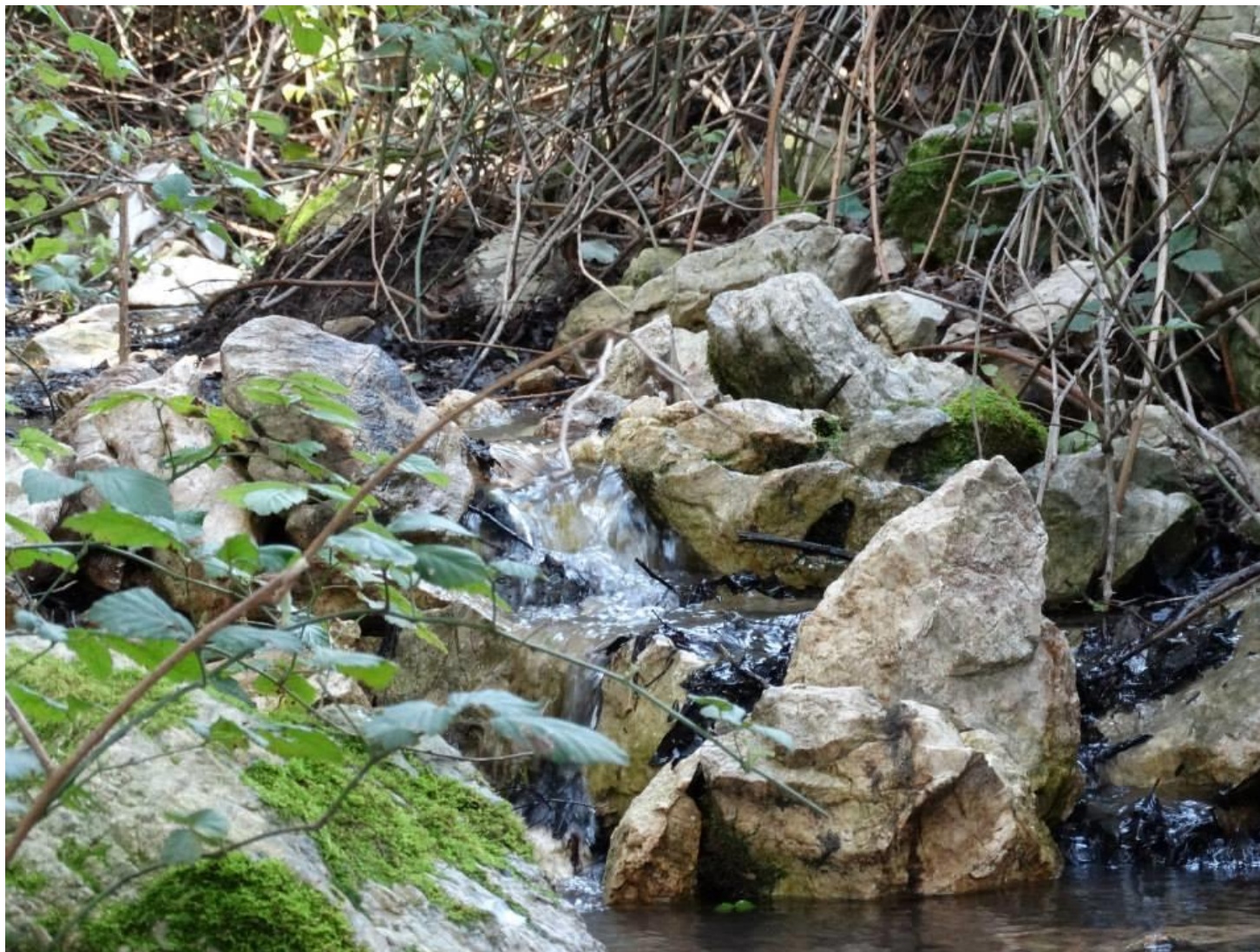
PROGETTO WWF  
CONOSCIAMO IL FIUME ORETO E LA SUA VALLE

**Prato e roccione con lecci**  
(foto Antonio Badami)



PROGETTO WWF  
CONOSCIAMO IL FIUME ORETO E LA SUA VALLE

**Ruscello presso  
abbeveratoio Costa Lunga  
(foto Antonio Badami)**



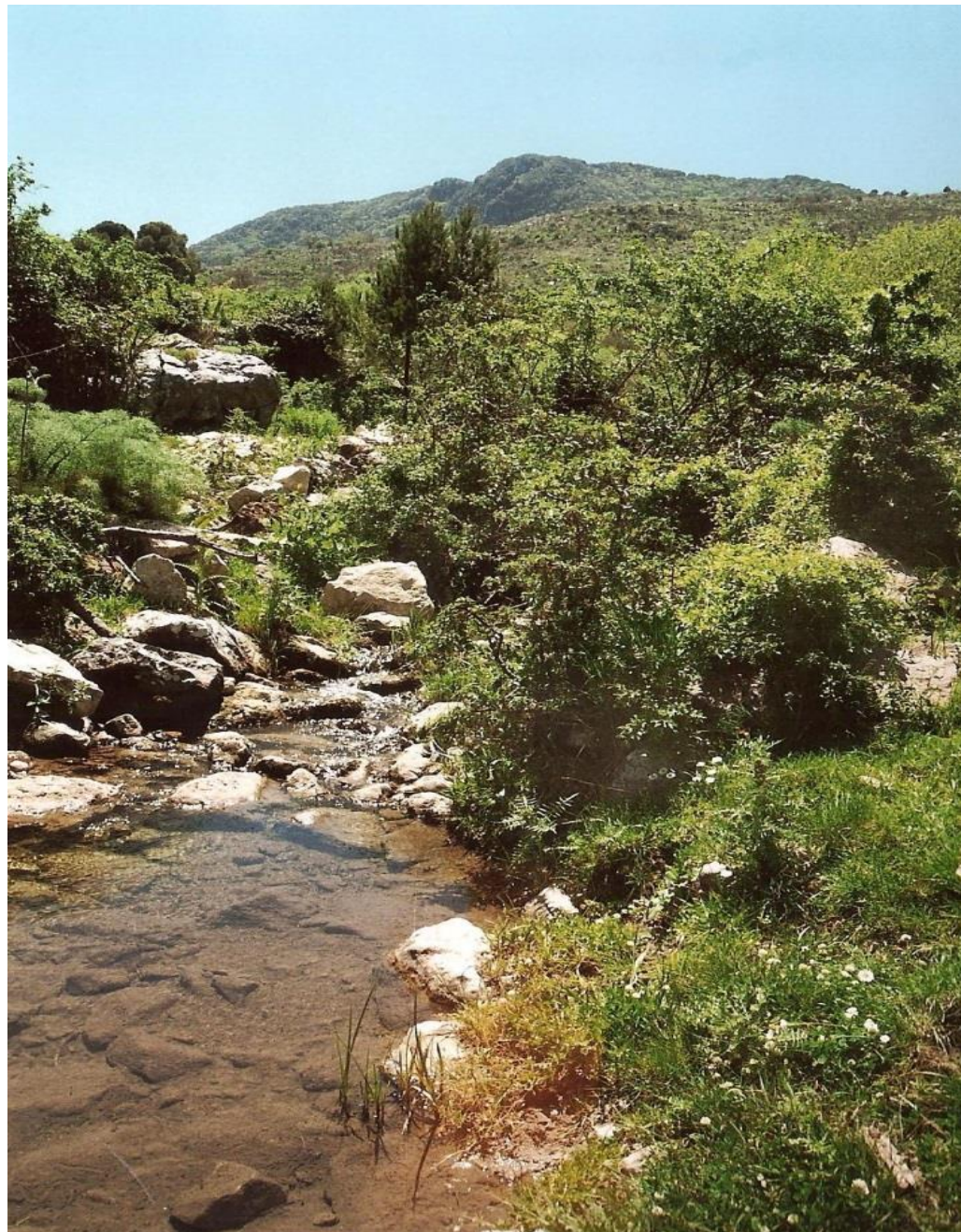
PROGETTO WWF  
CONOSCIAMO IL FIUME ORETO E LA SUA VALLE

**La Costa Lunga**  
dalla Regia Trazzera 119  
(foto archivio Casamento)



PROGETTO WWF  
CONOSCIAMO IL FIUME ORETO  
E LA SUA VALLE

**Il Fiumetto Sant'Elia  
presso Villa Mirto Renda  
è ancora un ruscello  
(foto archivio Casamento)**



PROGETTO WWF  
CONOSCIAMO IL FIUME ORETO E LA SUA VALLE

**Villa Mirto Renda**  
(foto archivio Casamento)

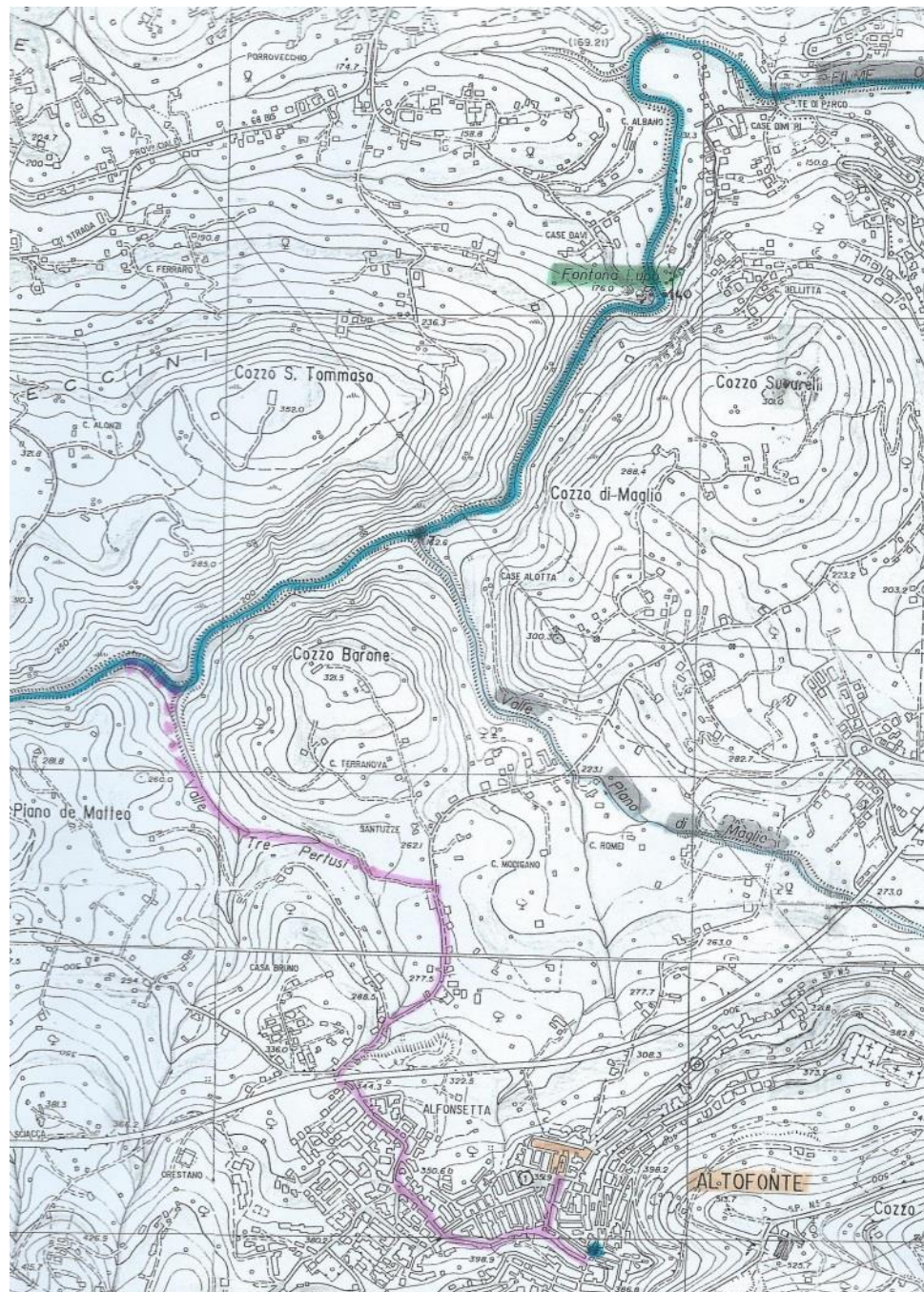


# PROGETTO WWF CONOSCIAMO IL FIUME ORETO E LA SUA VALLE

Evento\_4  
1 giugno 2014  
Fontana Grande di Altofonte  
e Fiumelato di Meccini

- ✓ Risorgiva Fontana Grande
- ✓ Cappella di San Michele Arcangelo
- ✓ Fiumelato di Meccini

Carta Tecnica Regione Sicilia 1:10.000



PROGETTO WWF  
CONOSCIAMO IL FIUME ORETO E LA SUA VALLE

**Altofonte, la fontana di piazza  
Falcone e Borsellino  
(foto archivio Casamento)**



PROGETTO WWF  
CONOSCIAMO IL FIUME ORETO E LA SUA VALLE

**Fontana Grande di  
Altofonte, interno  
(foto archivio Casamento)**





PROGETTO WWF  
CONOSCIAMO IL FIUME ORETO E LA SUA VALLE

**Altofonte, interno della  
Fontana Grande  
(foto archivio Casamento)**



PROGETTO WWF  
CONOSCIAMO IL FIUME ORETO E LA SUA VALLE

**Altofonte, Cappella di San Michele  
(foto archivio Casamento)**



PROGETTO WWF  
CONOSCIAMO IL FIUME ORETO E LA SUA VALLE

**La valle Tre Pertusi  
prossima allo sbocco nel  
Fiumelato di Meccini**



PROGETTO WWF  
CONOSCIAMO IL FIUME ORETO E LA SUA VALLE

**Il Fiumelato di Meccini,  
medio corso dell'Oreto**



PROGETTO WWF  
CONOSCIAMO IL FIUME ORETO E LA SUA VALLE

**Fiumelato di Meccini**



PROGETTO WWF  
CONOSCIAMO IL FIUME ORETO E LA SUA VALLE

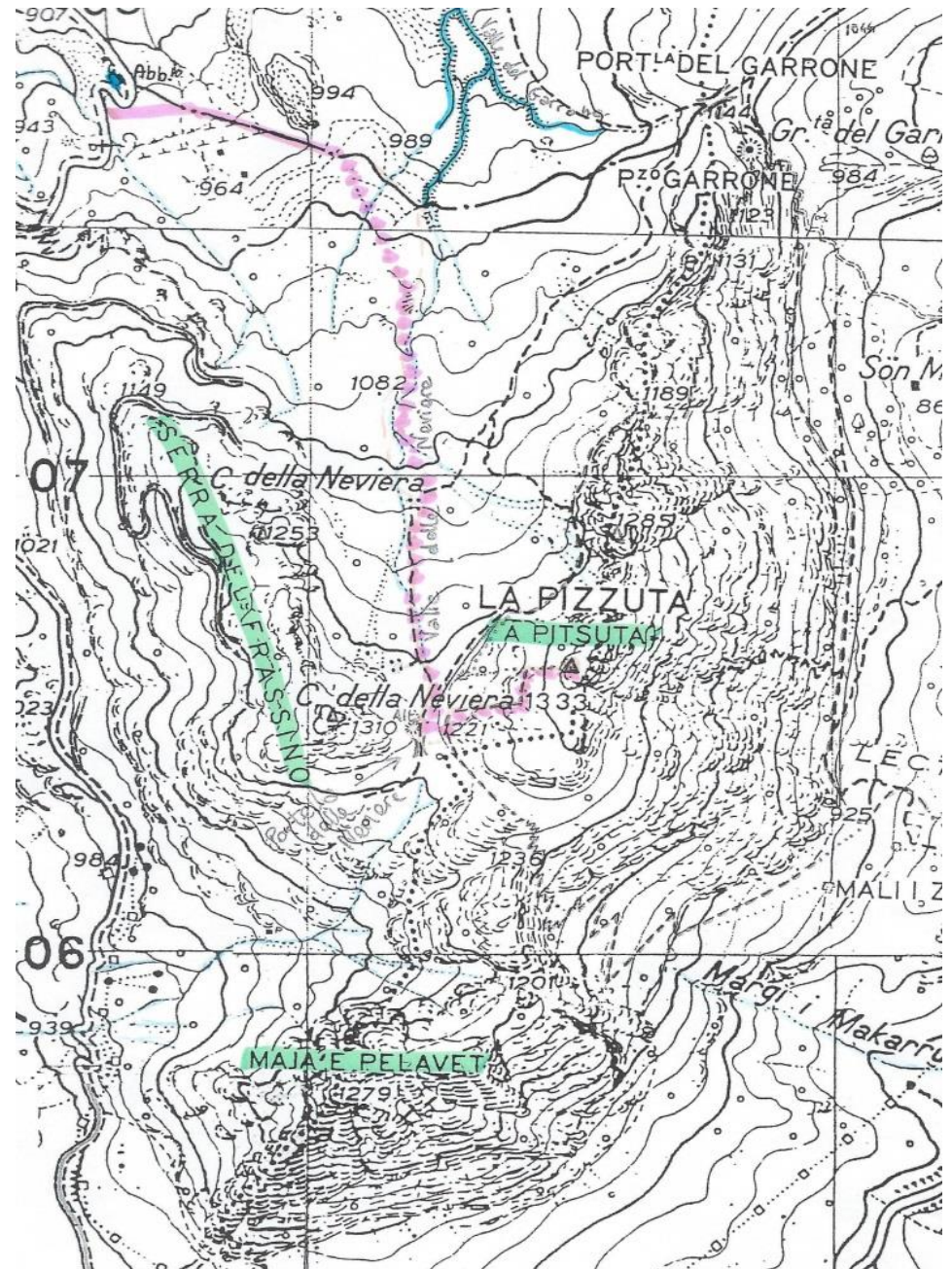
**Fiumelato di Meccini**



PROGETTO WWF  
CONOSCIAMO IL FIUME ORETO E LA  
SUA VALLE

Evento\_5  
8 giugno 2014  
Valle delle Nevieri  
e Monte Pizzuta

- ✓ Abbeveratoio della Targia
- ✓ Valle delle Nevieri
- ✓ Case Nevieri
- ✓ Monte Pizzuta



Carta Tecnica Regione Sicilia 1:10.000

PROGETTO WWF  
CONOSCIAMO IL FIUME ORETO E LA SUA VALLE

**Abbeveratoio della Targia,  
inizio del percorso di risalita  
della Valle delle Nevie**





PROGETTO WWF  
CONOSCIAMO IL FIUME ORETO E LA SUA VALLE

**La Conca d'Oro vista  
dalla Valle delle Nevriere**



PROGETTO WWF  
CONOSCIAMO IL FIUME ORETO E LA SUA VALLE

**I monti di Monreale  
da Valle Neviere**



PROGETTO WWF  
CONOSCIAMO IL FIUME ORETO E LA SUA VALLE

**I monti di Giacalone  
da Valle Neviere**



PROGETTO WWF  
CONOSCIAMO IL FIUME ORETO E LA SUA VALLE

**I monti Carpineto e Moarda  
da Valle Neviere**



PROGETTO WWF  
CONOSCIAMO IL FIUME ORETO E LA SUA VALLE

**Valle Neviere e Monte Pizzuta**



PROGETTO WWF  
CONOSCIAMO IL FIUME ORETO E LA SUA VALLE

**Casa Neviera Bassa e Monte Pizzuta  
(foto archivio Casamento)**



PROGETTO WWF  
CONOSCIAMO IL FIUME ORETO E LA SUA VALLE

**Casa Neviera Bassa**  
**(foto archivio Casamento)**



PROGETTO WWF  
CONOSCIAMO IL FIUME ORETO E LA SUA VALLE

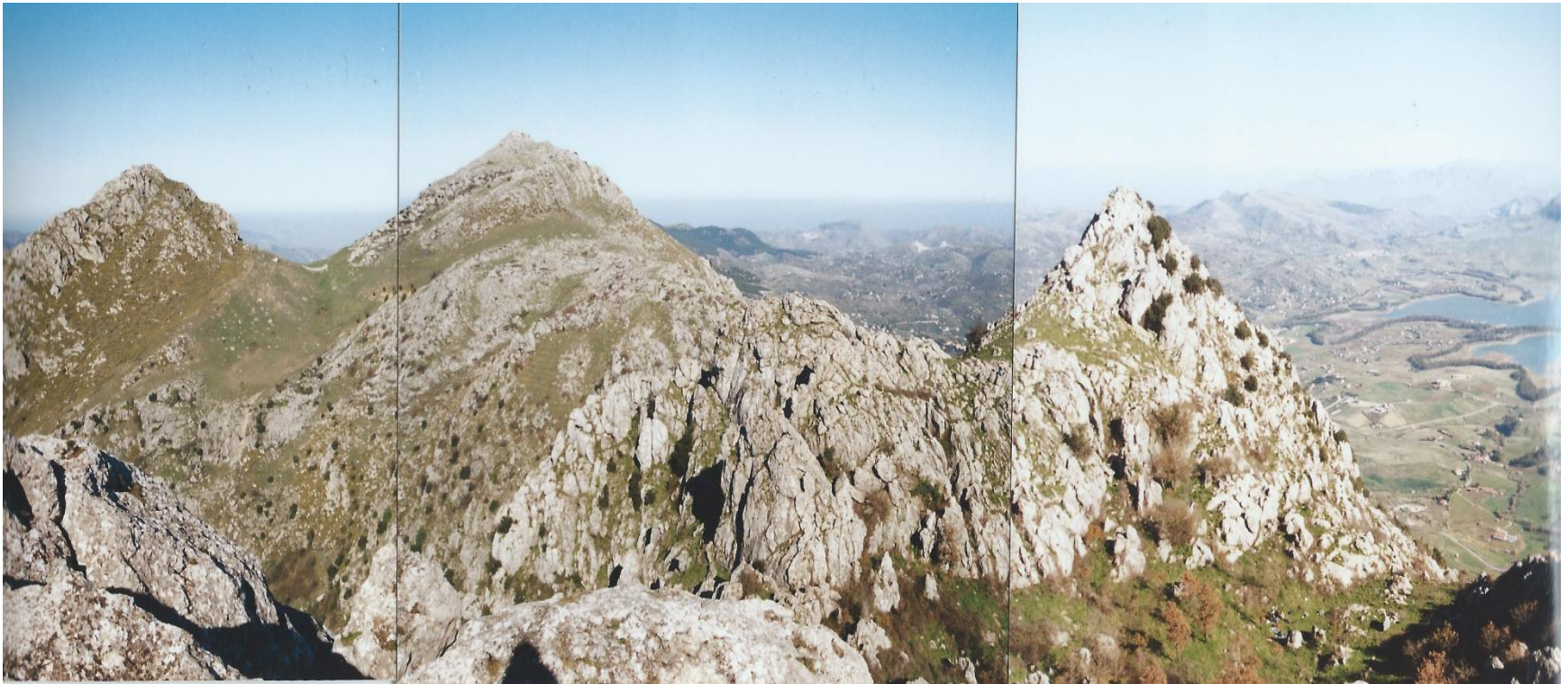
**Casa Neviera Alta  
e Portella Neviere  
(foto archivio Casamento)**



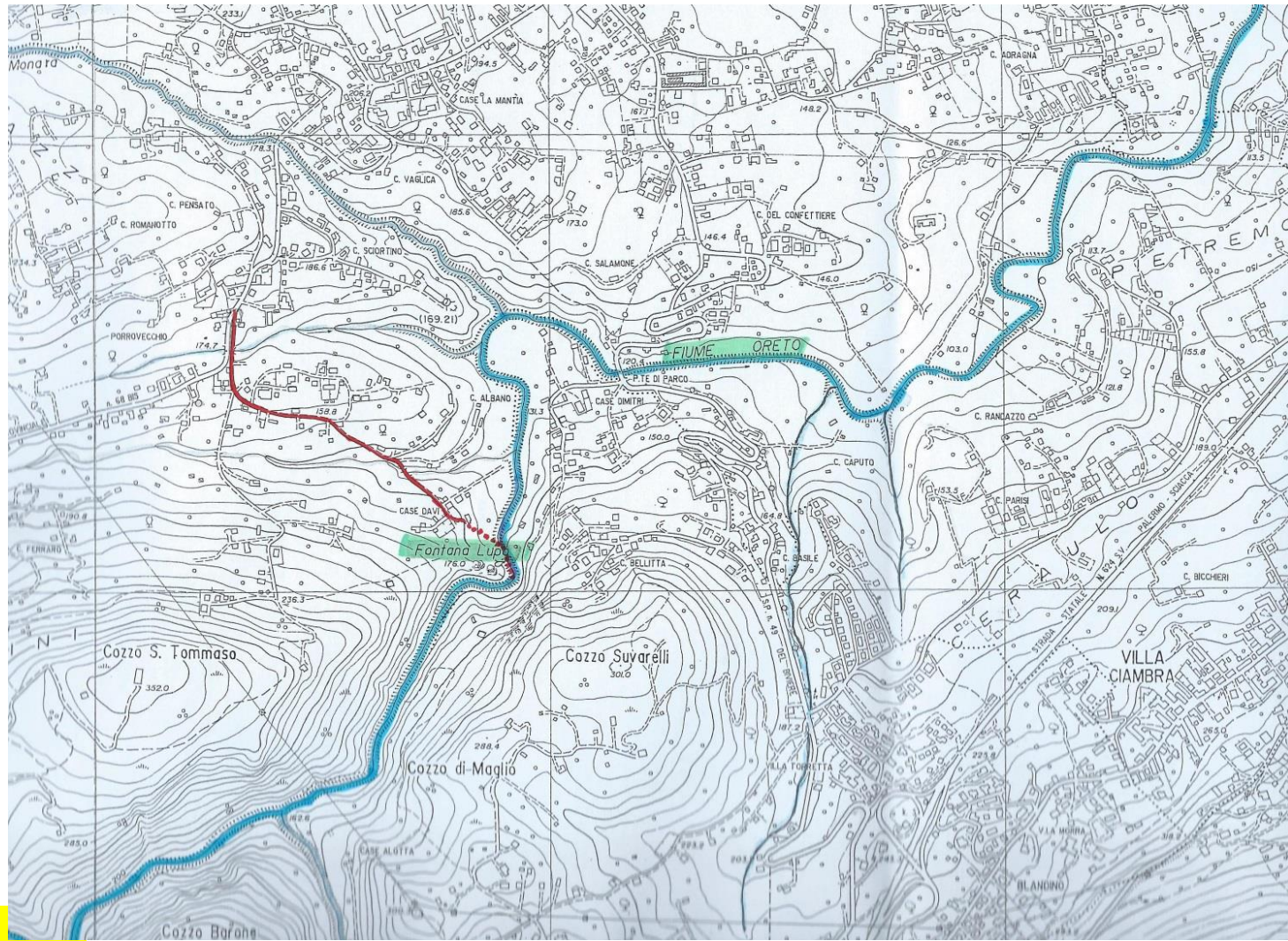


PROGETTO WWF  
CONOSCIAMO IL FIUME ORETO E LA SUA VALLE

**Le Serre della Pizzuta  
da Monte Pelavet  
(foto archivio Casamento)**



PROGETTO WWF  
CONOSCIAMO IL  
FIUME ORETO E  
LA SUA VALLE



Evento\_6  
14 giugno 2014  
Risorgiva Fontana Lupo

✓ Il luogo dove l'Oreto diventa fiume

Carta Tecnica Regione Sicilia 1:10.000

PROGETTO WWF  
CONOSCIAMO IL FIUME ORETO E LA SUA VALLE

**Risorgiva Fontana Lupo  
(foto archivio Casamento)**



PROGETTO WWF  
CONOSCIAMO IL FIUME ORETO E LA SUA VALLE

**Risorgiva Fontana Lupo,  
origine del fiume Oreto  
(foto archivio Casamento)**

